

arfi

www.arfi.com.tr

solutions coulissantes pour des portes commerciales

le confort et la sécurité
pour votre vie



SBR 

le confort et la securite
pour votre vie



www.arfi.com.tr

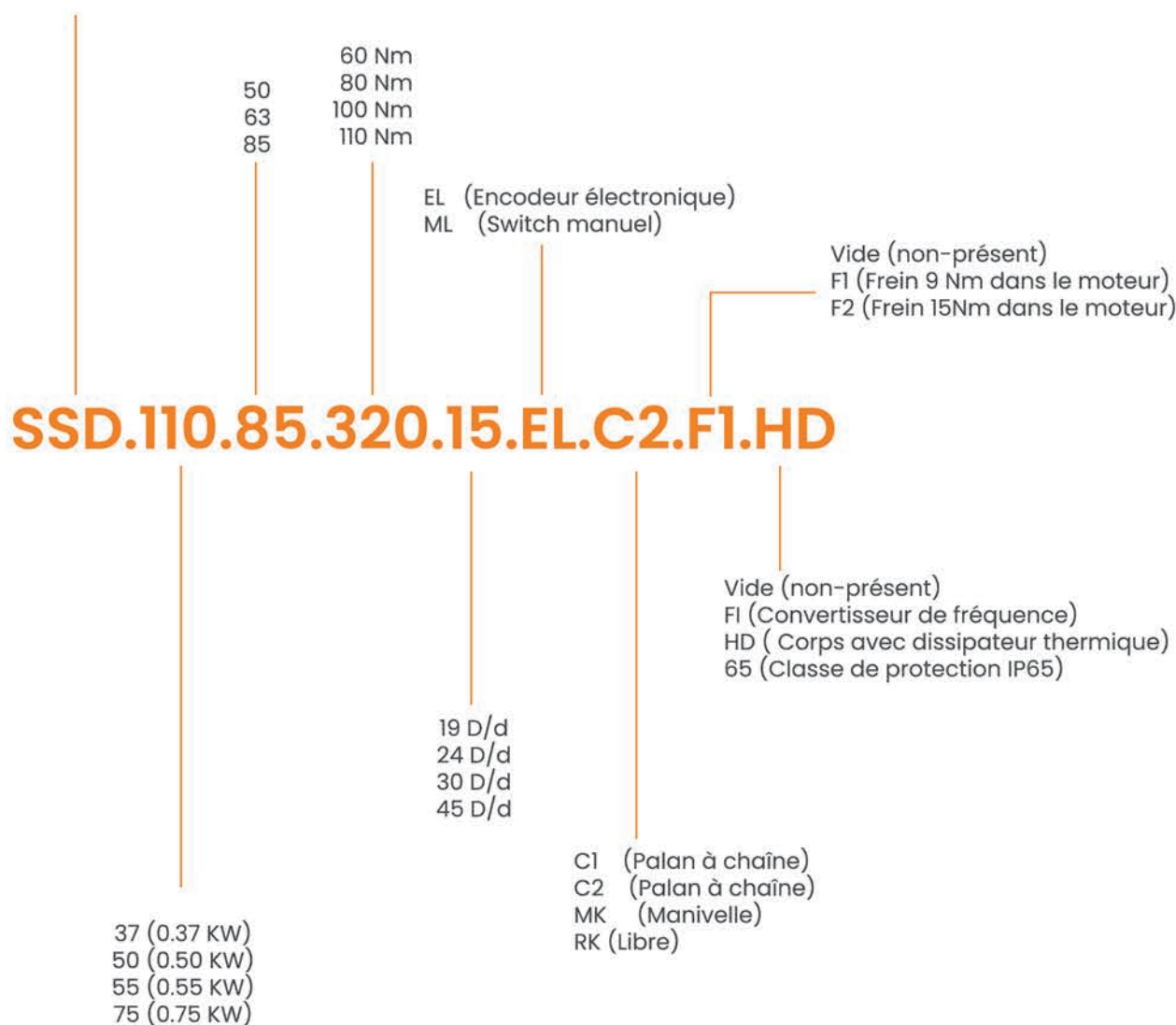
Nous produisons des solutions pour chaque besoin.
Nous pensons toujours à l'étape suivante afin
de produire des solutions professionnelles
pour les besoins modernes de nos clients



SBR 

informations sur la clé de produit

SD (PORTE SECTIONNELLE)
SSD (PORTE SECTIONNELLE SANS RESSORT)
RD (PORTE A ENROULEMENT)



NOM DU PRODUIT

SD.55.50.130.24.EL.C1.HD

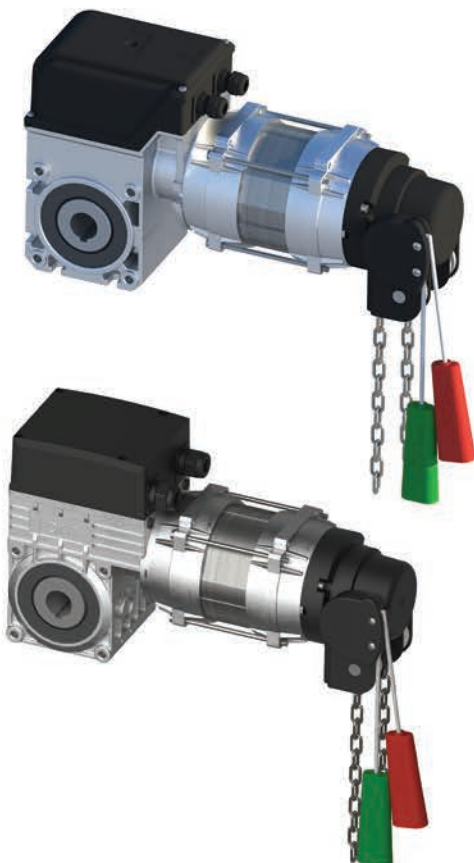
Corps 50 avec encodeur 0,55 Kw,130 Nm 24 Rpm, PORTE SECTIONNELE COULISSANTE avec palan C1

PS.75.63.120.90.ML.C2.F1

Corps 63 avec swich manuel 0,75 Kw 120 Nm 90 Rpm, PORTE COULISSANTE PVC RAPIDE avec palan C2 et moteur dans le frein

SD Série

coulissante sectionnelle avec équilibrage par ressort de la serie sd /
sectional door drives for spring-balanced doors



- C'est une solution parfaite spécialement développée pour les portes sectionnelles avec équilibrage par ressort qui réalise de grandes choses dans de petits espaces. Il répond à tous vos besoins avec son corps spécialement conçu, son moteur dans différentes combinaisons et ses mécanismes d'entraînement manuels.
- Corps en aluminium spécial moulé sous pression.
- Sortie d'entraînement à arbre creux 25 mm en standard
- Peut être choisie en 25,4 31,75 mm 35 mm 40 mm en option.
- Information de position instantanée grâce au système de limite électronique switch.
- Efficacité optimale souhaitée atteinte à différentes vitesses et puissances.
- Permet le montage dans diverses conditions.
- Peut être utilisé avec un convertisseur de fréquence.
- Entièrement compatible avec le système d'automatisation.
- Protection thermique dans les bobinages du moteur.
- Système d'intervention d'urgence manuel.
- Boîte d'engrenage de haute qualité.
- Double roulements à vis sans fin.
- Versions spéciales telles que tensions et fréquences différentes, autres vitesses de moteur d'entraînement, classes de protection supérieures et diamètres d'arbre de manchon sur demande.
- Câbles de différentes tailles et versions.

SD Série

coulissante sectionnelle avec équilibrage par ressort de la série sd /
sectional door drives for spring-balanced doors

ARFI SD 50 Serie		37-50-100-24	55-50-100-30	55-50-110-24	55-50-140-20	75-50-100-48
Couple de sortie	Nm	100	100	110	140	100
Cycle de sortie	rpm	24	30	24	20	48
Diamètre arbre de sortie ¹	mm	Ø25,4	Ø25,4	Ø25,4	Ø25,4	Ø25,4
Capacité de porte à soulever ²	m ²	30	30	40	50	40
Puissance du moteur	kW	0,37	0,55	0,55	0,55	0,75
Tension d'alimentation	V	3~230/400	3~230/400	3~230/400	3~230/400	3~230/400
Fréquence de travail	Hz	50	50	50	50	50
Courant de travail ³	A	1,9/1,1	2,8/1,6	2,8/1,6	3,1/1,8	3,6/2,1
Courant nominal du moteur	A	10	10	10	10	10
Utilisation max. par heure ⁴		20	20	20	20	30
Limite de tour switch	rpm	20	20	20	16	20
Continuité	ED	S3-%60	S3-%60	S3-%60	S3-%60	S3-%60
Classe de protection	IP	54	54	54	54	54
Plage de température ⁵	°C	-20 / +40 (+60)	-20 / +40 (+60)	-20 / +40 (+60)	-20 / +40 (+60)	-20 / +40 (+60)
Volume sonore continu	dB (A)	< 70	< 70	< 70	< 70	< 70

1- Des arbres creux supplémentaire de Ø 31,75 mm etc. peuvent être faits sur demande.

2- Les valeurs du tableau tiennent compte d'un poids de 13 kg/m² et supposent un équilibrage à ressort complet.

Dans certains cas, le frottement peut être plus important et cela doit être pris en compte lors du calcul des valeurs.

3- Le courant maximum dans l'entraînement des portes peut atteindre jusqu'à 4 fois le courant de fonctionnement nominal pendant des durées limitées.

4- Un cycle correspond à deux mouvements de porte (ouverture et fermeture). Les valeurs spécifiées se réfèrent à 10 tours de l'arbre d'entraînement par mouvement et une répartition uniforme est supposée. Pour les autres plages de vitesse limite ou pour les portes fortement sollicitées, les forces de traînée doivent être réduites. Un moteur plus froid avec un cycle de service plus élevé doit être choisi. (Sans problèmes)

5- Température tolérée -20°C..+40°C (+60°C). Lors de l'utilisation de la plage de température +40°C..+60°C, il convient d'utiliser la moitié des mouvements maximum par heure.



UNITE DE CONTROLE

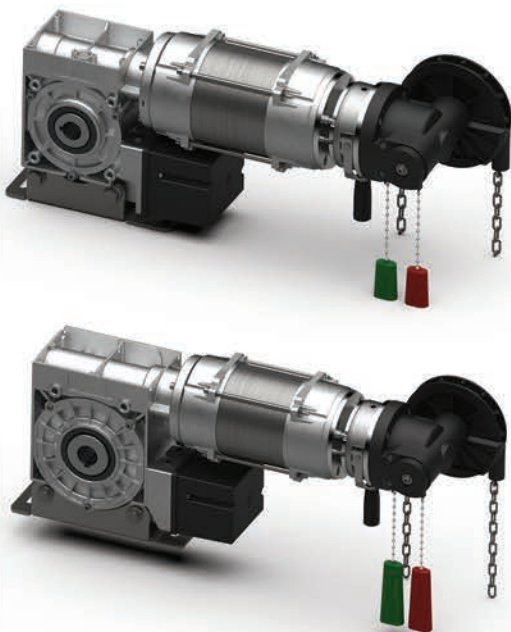
Nous produisons
des solutions
pour chaque besoin.



	SD	SD-SSD	SD-SSD	SD-SSD	SD-SSD	PS-RD-SSD	PS-RD-SSD	PS-RD-SSD	PS-RD-SSD	PS-RD-SSD
Puissance maximale du moteur	0,75 kW	2,2 kW	0,75 kW	0,75 kW	0,75 kW	4 kW	0,75 kW	1,5 kW	1,5 kW	2,2 kW
Tension d'alimentation d'entrée	400 / 3~	400 / 3~	400 / 3~	400 / 3~	230 / 1~	400 / 3~	230 / 1~	230 / 1~	400 / 3~	400 / 3~
Contacteur	-	✓	-	-	-	✓	-	-	-	-
Plage de température	°C -10 / +45	-10 / +45	-10 / +45	-10 / +45	-10 / +45	-10 / +45	-10 / +45	-10 / +45	-10 / +45	-10 / +45
Tension de commande	V 24 V	24 V	24 V	24 V	24 V	24 V	24 V	24 V	24 V	24 V
Fréquence du secteur	Hz 50 / 60	50 / 60	50 / 60	50 / 60	50 / 60	50 / 60	50 / 60	50 / 60	50 / 60	50 / 60
Convertisseur de fréquence intégré	-	-	-	-	✓	-	✓	✓	✓	✓
Réglage de la vitesse d'ouverture	-	-	-	-	✓	-	✓	✓	✓	✓
Réglage de la vitesse de fermeture	-	-	-	-	✓	-	✓	✓	✓	✓
Deuxième vitesse réglable dans le sens de la fermeture	-	-	-	-	✓	-	✓	✓	✓	✓
Vitesses de rotation de début et de fin réglables séparément pour les deux sens	-	-	-	-	✓	-	✓	✓	✓	✓
Paramètres de la dernière position Limite switch mécanique	✓	✓	✓	✓	✓	✓	✓	✓	✓	✓
Paramètres de la dernière position Limite switch électronique	✓	✓	✓	✓	✓	✓	✓	✓	✓	✓
Ecran LCD	✓	✓	✓	✓	✓	✓	✓	✓	✓	✓
Boutons lumineux (facilement trouvable dans l'obscurité)	✓	✓	✓	✓	✓	✓	✓	✓	✓	✓
Bouton d'arrêt d'urgence	-	-	-	-	✓	✓	✓	✓	✓	✓
Connexion de l'équipement de sécurité (cellule photoélectrique, capteur optique, capteur de pression d'air)	✓	✓	✓	✓	✓	✓	✓	✓	✓	✓
Connexions du module récepteur de contrôle	✓	✓	✓	✓	✓	✓	✓	✓	✓	✓
Sorties relais programmables avec 14 fonctions	✓(1)	✓(2)	-	-	✓(1)	✓	✓	✓	✓	✓
Fonction de feu de signalisation programmable (circulation dans les deux sens)	✓	✓	-	-	✓	✓	✓	✓	✓	✓
Commande de niveleur de quai à charnière	-	-	✓	-	-	✓	✓	✓	✓	✓
Commande télescopique de niveleur de quai	-	-	-	✓	-	✓	✓	✓	✓	✓
Compteur d'opérations de porte intégré	✓	✓	✓	✓	✓	✓	-	-	-	-
Mémoire d'erreurs interne	✓	✓	✓	✓	✓	✓	✓	✓	✓	✓

SSD Série

couissante sectionnelle pour porte sans ressort de la serie ssd/ sectional door drives for doors without springs



- N'a pas besoin de ressort d'équilibrage. Élimine l'entretien des ressorts. Montage facile.
- Système de sécurité du frein parachute dans le réducteur pour les portes qui doivent être sécurisées contre la chute. (Ce sont des motorisations pour portes industrielles nécessitant un dispositif anti-repli. Le frein de sécurité breveté est intégré au réducteur. L'unité d'entraînement est montée directement sur l'arbre de la porte.)
- Corps en aluminium spécial moulé sous pression.
- Sortie d'entraînement à arbre creux peut être choisie en 25,4, 25 mm et 31,75 mm 35 mm 40 mm en standard.
- Information de position instantanée grâce au système de limite électronique switch.
- Efficacité optimale souhaitée atteinte à différentes vitesses et puissances.
- Permet le montage dans diverses conditions.
- Peut être utilisé avec un convertisseur de fréquence.
- Entièrement compatible avec le système d'automatisation.
- Protection thermique dans les bobinages du moteur.
- Système d'intervention d'urgence manuel.
- Boîte d'engrenage de haute qualité.
- Double roulements à vis sans fin.
- Versions spéciales telles que tensions et fréquences différentes, autres vitesses de moteur d'entraînement, classes de protection supérieures et diamètres d'arbre de manchon sur demande.
- Câbles de différentes tailles et versions.

SSD Série

coulissante sectionnelle pour porte sans ressort de la serie ssd/ sectional door drives for doors without springs

ARFI SSD Serie		55-50-140-20	55-63-180-15	55-63-200-19	110-63-180-23	110-85-280-24
Couple de sortie	Nm	140	180	200	180	280
Cycle de sortie	rpm	20	15	19	23	24
Diamètre arbre de sortie ¹	mm	Ø25,4	Ø25,4	Ø25,4	Ø25,4	Ø25,4/31,75
Capacité de porte à soulever ²	m ²	140	180	200	180	280
Puissance du moteur	kW	0,55	0,55	0,75	1,1	1,1
Tension d'alimentation	V	3~230/400	3~230/400	3~230/400	3~230/400	3~230/400
Fréquence de travail	Hz	50/60	50/60	50/60	50/60	50/60
Courant de travail ³	A	3,1/1,8	3,1/1,8	3,1/1,8	5,5/3,2	5,5/3,2
Courant nominal du moteur	A	10	10	10	10	10
Utilisation max. par heure ⁴		20	20	20	20	20
Limite de tour switch	rpm	20	20	20	20	20
Continuité	ED	S3-%60	S3-%60	S3-%60	S3-%60	S3-%60
Classe de protection	IP	54	54	54	54	54
Plage de température ⁵	°C	-20 / +60	-20 / +60	-20 / +60	-20 / +60	-20 / +60
Volume sonore continu	dB (A)	< 70	< 70	< 70	< 70	< 70

	110-85-300-15	150-85-400-24	110-85-450-15	110-85-600-15
Couple de sortie	300	400	450	600
Cycle de sortie	15	24	15	15
Diamètre arbre de sortie ¹	Ø25,4/31,75	Ø25,4/31,75	Ø25,4/31,75	Ø 30 / 40
Capacité de porte à soulever ²	300	400	450	600
Puissance du moteur	1,1	1,5	1,1	1,5
Tension d'alimentation	3~230/400	3~230/400	3~230/400	3~230/400
Fréquence de travail	50/60	50/60	50/60	50/60
Courant de travail ³	5,5/3,2	5,5/3,2	3,9/2,8	5,5/3,6
Courant nominal du moteur	10	10	10	10
Utilisation max. par heure ⁴	20	20	20	20
Limite de tour switch	20	20	20	20
Continuité	S3-%60	S3-%60	S3-%60	S3-%60
Classe de protection	54	54	54	54
Plage de température ⁵	-20 / +60	-20 / +60	-20 / +60	-20 / +60
Volume sonore continu	< 70	< 70	< 70	< 70

1- Des arbres creux supplémentaire de Ø 31,75 mm etc. peuvent être faits sur demande.

Couple de maintien max. ² / Max. holding torque

2- Couple de maintien max.; Couple maximal pouvant agir sur l'arbre de sortie de l'unité d'entraînement lorsque la porte est à l'arrêt Max. diamètre corde mm Hauteur d'ouverture de la porte Max. (m)

3- Le courant maximum dans l'entraînement des portes peut atteindre jusqu'à 4 fois le courant de fonctionnement nominal pendant des durées limitées.

4- Un cycle correspond à deux mouvements de porte (ouverture et fermeture). Les valeurs spécifiées se réfèrent à 10 tours de l'arbre d'entraînement par mouvement et une répartition uniforme est supposée. Pour les autres plages de vitesse limite ou pour les portes fortement sollicitées, les forces de traînée doivent être réduites. Un moteur plus froid avec un cycle de service plus élevé doit être choisi. (Sans problèmes)

5- Température tolérée -20°C..+40°C (+60°C). Lors de l'utilisation de la plage de température +40°C..+60°C, il convient d'utiliser la moitié des mouvements maximum par heure.

SSD SERISI

Tableau de sélection de l'entraînement pour les portes sans ressort :
grâce à ce tableau, l'entraînement de la porte peut être déterminé facilement
et de manière fiable.

coulissante sectionnelle pour porte sans ressort de la serie ssd	tambours de câble					
	A160-6 - FF133-6		A200-6 - FF159-6		B158-6-25,4	
Max. diamètre corde mm	500 / 6 - 650 / 8		500 / 6 - 650 / 8		600 / 6	
Couple de maintien max.	9 - 7		14 - 12		6,5	
	Kg	V (cm/sn)	Kg	V (cm/sn)	Kg	V (cm/sn)
SSD 55-50-140-20	155	17,4	125	21,5	161	16,7
SSD 55-63-180-15	199	13,0	161	16,1	206	12,6
SSD 110-63-180-23	199	20,0	161	24,7	206	19,3
SSD 55-63-200-19	221	16,5	179	20,4	229	15,9
SSD 110-85-280-24	309	20,8	251	25,7	321	20,1
SSD 110-85-320-15	354	13,0	286	16,1	367	12,6
SSD 150-85-400-24	442	20,8	358	25,7	459	20,1
SSD 110-85-450-15	497	13,0	403	16,1	516	12,6
SSD 150-85-600-15	650	13,0	537	16,1	600	12,6

Les valeurs du tableau tiennent compte de la réserve de sécurité de 10 %.

Dans certains cas, le frottement peut être plus important et ces valeurs doivent être prises en compte lors du calcul.

Réduisez le poids de 20 % supplémentaires pour les portes à levage vertical VL

Des solutions spéciales peuvent être proposées sur demande. Veuillez nous contacter pour des demandes dans différentes vitesses et puissances.

RD Série
coulissante pour store et volet de la serie rd
/ roller shutters and rolling grilles



- Coulissantes de porte spécialement conçus pour les portes lourdes.
- Corps en aluminium spécial moulé sous pression.
- Sortie d'entraînement à arbre creux 25 mm en standard
- Peut être choisie en 25,4 31,75 mm 35 mm 40 mm en option.
- Information de position instantanée grâce au système de limite électronique switch.
- Efficacité optimale souhaitée atteinte à différentes vitesses et puissances.
- Permet le montage dans diverses conditions.
- Peut être utilisé avec un convertisseur de fréquence.
- Entièrement compatible avec le système d'automatisation.
- Système d'intervention d'urgence manuel.
- Boîte d'engrenage de haute qualité.
- Double roulements à vis sans fin.
- Force de maintien élevée grâce au frein magnétique supplémentaire.
- Protection thermique dans les bobinages du moteur.
- Versions spéciales telles que tensions et fréquences différentes, autres vitesses de moteur d'entraînement, classes de protection supérieures et diamètres d'arbre de manchon sur demande.
- Câbles de différentes tailles et versions

RD Série

coulissante pour store et volet de la série rd / roller shutters and rolling grilles

ARFI SSD Serie		37-50-120-15	55-63-180-15	55-63-220-12	55-85-250-10	110-85-320-15
Couple de sortie	Nm	120	180	220	250	320
Cycle de sortie	rpm	15	15	12	10	15
Diamètre arbre de sortie ¹	mm	Ø 25	Ø 25	Ø 25 / 30 / 40	Ø 30 / 40	Ø 30 / 40
Capacité de porte à soulever ²	kW	0,37	0,55	0,55	0,55	1,1
Puissance du moteur	V	3~230/400	3~230/400	3~230/400	3~230/400	3~230/400
Tension d'alimentation	Hz	50/60	50/60	50/60	50/60	50/60
Fréquence de travail	A	3,4/1,2	3,1/1,8	3,1/1,8	3,1/1,8	5,5/3,2
Courant de travail ³	A	10	10	10	10	10
Courant nominal du moteur		20	20	20	20	20
Utilisation max. par heure ⁴	rpm	20	20	20	20	20
Limite de tour switch	ED	S3-%60	S3-%60	S3-%60	S3-%60	S3-%60
Continuité	IP	54	54	54	54	54
Classe de protection	°C	-20 / +60	-20 / +60	-20 / +60	-20 / +60	-20 / +60
Volume sonore continu	dB (A)	< 70	< 70	< 70	< 70	< 70

	75-85-350-10	110-85-450-15	150-85-600-15
Couple de sortie	350	450	600
Cycle de sortie	10	15	15
Diamètre arbre de sortie ¹	Ø 30 / 40	Ø 30 / 40	Ø 30 / 40
Capacité de porte à soulever ²	0,75	1,1	1,5
Puissance du moteur	3~230/400	3~230/400	3~230/400
Tension d'alimentation	50/60	50/60	50/60
Fréquence de travail	3,8/2,1	3,9/2,8	5,5/3,6
Courant de travail ³	10	10	10
Courant nominal du moteur	20	20	20
Utilisation max. par heure ⁴	20	20	20
Limite de tour switch	S3-%60	S3-%60	S3-%60
Continuité	54	54	54
Classe de protection	-20 / +60	-20 / +60	-20 / +60
Volume sonore continu	< 70	< 70	< 70

1- Des arbres creux supplémentaire de Ø 31,75 mm etc. peuvent être faits sur demande.

Couple de maintien max.² / Max. holding torque

2- Couple de maintien max.; Couple maximal pouvant agir sur l'arbre de sortie de l'unité d'entraînement lorsque la porte est à l'arrêt Max. diamètre corde mm Hauteur d'ouverture de la porte Max. (m)

3- Le courant maximum dans l'entraînement des portes peut atteindre jusqu'à 4 fois le courant de fonctionnement nominal pendant des durées limitées.

4- Un cycle correspond à deux mouvements de porte (ouverture et fermeture). Les valeurs spécifiées se réfèrent à 10 tours de l'arbre d'entraînement par mouvement et une répartition uniforme est supposée. Pour les autres plages de vitesse limite ou pour les portes fortement sollicitées, les forces de traînée doivent être réduites. Un moteur plus froid avec un cycle de service plus élevé doit être choisi. (Sans problèmes)

RD Série

**coulissante pour store et volet de la serie rd /
roller shutters and rolling grilles**

Sélection du pilote approprié pour volet roulant et volet roulant :
Pour sélectionner la solution d'entraînement optimale, en mm, de l'arbre d'enroulement
diamètre et le poids suspendu de la porte en kg.
A l'aide de ces paramètres, à l'aide de ce tableau, les
l'entraînement du volet roulant peut être déterminé facilement et de manière fiable.

coulissante pour store et volet de la serie rd / roller shutters and rolling grilles	diamètre du tuyau pour envelopper la porte (mm)								
	101,6	108,0	114,0	121,0	133,0	159,0	177,8	193,7	219,1
37-50-120-15	155	147	141	134	124	106	97	89	80
55-63-180-15	232	221	211	201	186	160	145	134	120
55-63-220-12	283	270	258	246	227	195	177	164	147
55-85-250-10	322	307	293	279	258	222	201	186	167
110-85-320-15	412	392	375	357	330	284	257	239	214
75-85-350-10	451	429	411	391	361	310	281	261	234
110-85-450-15	580	552	528	503	465	399	362	336	301
150-85-600-15	773	736	704	670	619	532	483	447	401

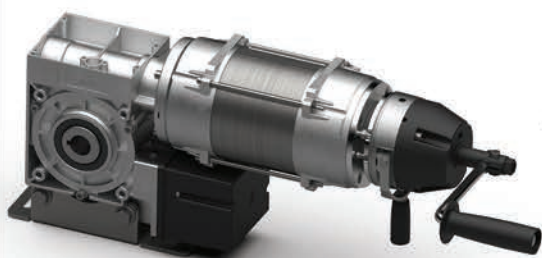
Les valeurs du tableau tiennent compte de la réserve de sécurité de 20% et de l'épaisseur de bande de 20 mm.

Dans certains cas, par exemple joints de porte supplémentaires ou profilés pour double barricade, les frottements peuvent être plus importants.

Leur frottement supplémentaire et les changements de diamètre possibles dus à un enroulement excessif en premier lieu doivent être pris en compte lors du calcul de ces valeurs.

PS Série

couissante pour porte rapide de la serie ps
/ high speed drivers roller shutter



- Tout a été pensé pour que les processus opérationnels ne soient pas interrompus. Il est conçu pour toutes les portes nécessitant une grande vitesse et une grande sécurité.
- Corps en aluminium spécial moulé sous pression.
- Sortie d'entraînement à arbre creux 25 mm en standard
- Peut être choisie en 25,4 31,75 mm 35 mm 40 mm en option.
- Information de position instantanée grâce au système de limite électronique switch.
- Efficacité optimale souhaitée atteinte à différentes vitesses et puissances.
- Permet le montage dans diverses conditions.
- Peut être utilisé avec un convertisseur de fréquence.
- Entièrement compatible avec le système d'automatisation.
- Système d'intervention d'urgence manuel.
- Boîte d'engrenage de haute qualité.
- Double roulements à vis sans fin.
- Force de maintien élevée grâce au frein magnétique supplémentaire.
- Protection thermique dans les bobinages du moteur.
- Versions spéciales telles que tensions et fréquences différentes, autres vitesses de moteur d'entraînement, classes de protection supérieures et diamètres d'arbre de manchon sur demande.
- Câbles de différentes tailles et versions.

PS Série

coulissante pour porte rapide de la serie ps
/ high speed drivers roller shutter

Ps Serie	La PORTE PLIANTE PS peut soulever des poids en fonction du diamètre du tuyau Kg 50 Hz. / (PS FI peut gérer à 87 Hz)										
diamètre du tuyau (mm)	88,9	101,6	108	114	121	133	140	159	177,8	193,7	219,1
75-50-100-48	172 (120)	152 (106)	143 (100)	136 (95)	128 (90)	117 (82)	112 (78)	99 (69)	89 (62)	82 (57)	72 (51)
55-50-040-95	69 (48)	61 (42)	57 (40)	54 (38)	51 (36)	47 (33)	45 (31)	40 (28)	35 (25)	33 (23)	29 (20)
75-50-050-95	86 (60)	76 (53)	72 (50)	68 (48)	64 (45)	59 (41)	56 (39)	49 (35)	44 (31)	41 (29)	36 (25)
75-50-040-140	70 (48)	62 (42)	58 (40)	55 (38)	52 (36)	48 (33)	46 (31)	41 (28)	36 (25)	34 (23)	30 (20)
110-50-050-140	86 (60)	76 (53)	72 (50)	68 (48)	64 (45)	59 (41)	56 (39)	49 (35)	44 (31)	41 (29)	36 (25)
110-63-090-90	155 (108)	136 (95)	129 (90)	122 (86)	116 (81)	106 (74)	101 (70)	89 (62)	80 (56)	74 (51)	65 (46)
150-63-120-90	206 (144)	182 (127)	172 (120)	163 (114)	154 (108)	141 (99)	134 (94)	119 (83)	106 (75)	98 (69)	87 (61)
110-63-060-135	103 (72)	91 (64)	86 (60)	82 (57)	77 (54)	70 (49)	67 (47)	59 (42)	53 (37)	49 (34)	43 (30)
150-63-080-135	137 (96)	121 (85)	114 (80)	109 (76)	103 (72)	94 (66)	89 (63)	79 (55)	71 (50)	65 (46)	58 (41)
220-85-200-90 HD	344 (241)	303 (212)	286 (200)	272 (190)	257 (180)	235 (164)	223 (156)	198 (138)	177 (124)	163 (114)	145 (101)
300-85-250-90 HD	430 (301)	379 (265)	358 (250)	340 (238)	321 (225)	293 (205)	279 (195)	247 (173)	222 (155)	204 (143)	181 (127)
220-85-120-135 HD	206 (144)	182 (127)	172 (120)	163 (114)	154 (108)	141 (99)	134 (94)	119 (83)	106 (75)	98 (69)	87 (61)
300-85-160-135 HD	275 (192)	243 (170)	229 (160)	217 (152)	205 (144)	188 (131)	179 (125)	158 (111)	142 (99)	131 (91)	116 (81)

Les valeurs du tableau tiennent compte de la réserve de sécurité de 20% et de l'épaisseur de bande de 20 mm

Ps Serie	La PORTE PLIANTE PS peut soulever des poids en fonction du diamètre du tuyau Kg 50 Hz. / (PS FI peut gérer à 87 Hz)										
diamètre du tuyau (mm)	88,9	101,6	108	114	121	133	140	159	177,8	193,7	219,1
75-50-100-48	150 (105)	134 (94)	127 (89)	122 (85)	116 (81)	107 (75)	102 (71)	91 (64)	82 (58)	76 (53)	68 (48)
55-50-040-95	60 (42)	54 (38)	51 (36)	49 (34)	46 (32)	43 (30)	41 (29)	36 (26)	33 (23)	31 (21)	27 (19)
75-50-050-95	75 (52)	67 (47)	64 (45)	61 (43)	58 (40)	53 (37)	51 (36)	46 (32)	41 (29)	38 (27)	34 (24)
75-50-040-140	60 (42)	54 (38)	51 (36)	49 (34)	46 (32)	43 (30)	41 (29)	36 (26)	33 (23)	31 (21)	27 (19)
110-50-050-140	75 (52)	67 (47)	64 (45)	61 (43)	58 (40)	53 (37)	51 (36)	46 (32)	41 (29)	38 (27)	34 (24)
110-63-090-90	135 (94)	121 (85)	115 (80)	110 (77)	104 (73)	96 (67)	92 (64)	82 (57)	74 (52)	69 (48)	61 (43)
150-63-120-90	180 (126)	161 (113)	153 (107)	146 (102)	139 (97)	128 (90)	122 (86)	109 (77)	99 (69)	92 (64)	82 (57)
110-63-060-135	90 (63)	80 (56)	76 (54)	73 (51)	69 (49)	64 (45)	61 (43)	55 (38)	49 (35)	46 (32)	41 (29)
150-63-080-135	120 (84)	107 (75)	102 (71)	97 (68)	93 (65)	85 (60)	82 (57)	73 (51)	66 (46)	61 (43)	55 (38)
220-85-200-90 HD	300 (210)	268 (188)	255 (178)	243 (170)	231 (162)	213 (149)	204 (143)	182 (128)	165 (115)	153 (107)	136 (95)
300-85-250-90 HD	374 (262)	335 (235)	319 (223)	304 (213)	289 (202)	267 (187)	255 (178)	228 (159)	206 (144)	191 (134)	171 (119)
220-85-120-135 HD	180 (126)	161 (113)	153 (107)	146 (102)	139 (97)	128 (90)	122 (86)	109 (77)	99 (69)	92 (64)	82 (57)
300-85-160-135 HD	240 (168)	215 (150)	204 (143)	195 (136)	185 (130)	171 (119)	163 (114)	146 (102)	132 (92)	122 (85)	109 (76)

Les valeurs du tableau tiennent compte de la réserve de sécurité de 20% et de l'épaisseur de bande de 20 mm

Dans certains cas, par exemple joints de porte supplémentaires ou profilés pour double barricade, les frottements peuvent être plus importants.

Leur frottement supplémentaire et les changements de diamètre possibles dus à un enroulement excessif en premier lieu doivent être pris en compte lors du calcul de ces valeurs.

La série PS-FI est destinée à fonctionner avec un convertisseur de fréquence. Série PS FI, la fréquence maximale est de 87 Hz dans le tableau des poids

Des solutions spéciales peuvent être proposées sur demande. Veuillez nous contacter pour des demandes dans différentes vitesses et puissances.

PS SERISI

coulissante pour porte rapide de la serie ps / high speed drivers roller shutter

ARFi PS 50 Serie		75.50.100.48	55.50.40.95	75.50.50.95	75.50.40.140	110.50.50.140
Couple de sortie	Nm	100	40	50	40	50
Cycle de sortie	rpm	48	95	95	140	140
Diamètre arbre de sortie ¹	mm	25 / 25,4 / 30	25 / 30	25 / 30	25 / 30	25 / 30
Capacité de porte à soulever ²	kW	0,75	0,55	0,75	0,75	1,1
Puissance du moteur	V	3~230/400	3~230/400	3~230/400	3~230/400	3~230/400
Tension d'alimentation	Hz	50/60	50/60	50/60	50/60	50/60
Fréquence de travail	A	3,6/2,1	2,8/1,6	3,6/2,1	3,6/2,1	5,5/3,2
Courant de travail ³	A	10	10	10	10	10
Courant nominal du moteur		20	45	45	45	45
Utilisation max. par heure ⁴	rpm	20	20	20	20	20
Limite de tour switch	ED	S3-%60	S3-%60	S3-%60	S3-%60	S3-%60
Continuité	IP	54	54	54	54	54
Classe de protection	°C	-20 / +60	-20 / +60	-20 / +60	-20 / +60	-20 / +60
Volume sonore continu	dB (A)	< 70	< 70	< 70	< 70	< 70
ARFi PS 63 Serie		110.63.90.90	150.63.120.90	110.60.135	150.63.80.135	
Couple de sortie	Nm	90	120	60	80	
Cycle de sortie	rpm	90	90	135	135	
Diamètre arbre de sortie ¹	mm	25 / 30	25 / 30	25 / 30	25 / 30	
Capacité de porte à soulever ²	kW	1,1	1,5	1,1	1,5	
Puissance du moteur	V	3~230/400	3~230/400	3~230/400	3~230/400	
Tension d'alimentation	Hz	50/60	50/60	50/60	50/60	
Fréquence de travail	A	5,5 / 3,2	6,4 / 3,3	5,5 / 3,2	6,4 / 3,3	
Courant de travail ³	A	10	10	10	10	
Courant nominal du moteur		45	45	45	45	
Utilisation max. par heure ⁴	rpm	20	20	20	20	
Limite de tour switch	ED	S3-%60	S3-%60	S3-%60	S3-%60	
Continuité	IP	54	54	54	54	
Classe de protection	°C	-20 / +60	-20 / +60	-20 / +60	-20 / +60	
Volume sonore continu	dB (A)	< 70	< 70	< 70	< 70	
ARFi PS 85 Series		220.85.200.90	300.85.250.90	220.85.120.135	300.85.160.135	
Couple de sortie	Nm	90	120	60	80	
Cycle de sortie	rpm	90	90	135	135	
Diamètre arbre de sortie ¹	mm	25 / 30	25 / 30	25 / 30	25 / 30	
Capacité de porte à soulever ²	kW	1,1	1,5	1,1	1,5	
Puissance du moteur	V	3~230/400	3~230/400	3~230/400	3~230/400	
Tension d'alimentation	Hz	50/60	50/60	50/60	50/60	
Fréquence de travail	A	5,5 / 3,2	6,4 / 3,3	5,5 / 3,2	6,4 / 3,3	
Courant de travail ³	A	10	10	10	10	
Courant nominal du moteur		45	45	45	45	
Utilisation max. par heure ⁴	rpm	20	20	20	20	
Limite de tour switch	ED	S3-%60	S3-%60	S3-%60	S3-%60	
Continuité	IP	54	54	54	54	
Classe de protection	°C	-20 / +60	-20 / +60	-20 / +60	-20 / +60	
Volume sonore continu	dB (A)	< 70	< 70	< 70	< 70	

1- Des arbres creux supplémentaire de Ø 31,75 mm etc. peuvent être faits sur demande.

Couple de maintien max. 2 / Max. holding torque

2- Couple de maintien max.; Couple maximal pouvant agir sur l'arbre de sortie de l'unité d'entraînement lorsque la porte est à l'arrêt Max. diamètre corde mm Hauteur d'ouverture de la porte Max. (m)

3- Le courant maximum dans l'entraînement des portes peut atteindre jusqu'à 4 fois le courant de fonctionnement nominal pendant des durées limitées.

4- Un cycle correspond à deux mouvements de porte (ouverture et fermeture). Les valeurs spécifiées se réfèrent à 10 tours de l'arbre d'entraînement par mouvement et une répartition uniforme est supposée. Pour les autres plages de vitesse limite ou pour les portes fortement sollicitées, les forces de traînée doivent être réduites. Un moteur plus froid avec un cycle de service plus élevé doit être choisi. (Sans problèmes)

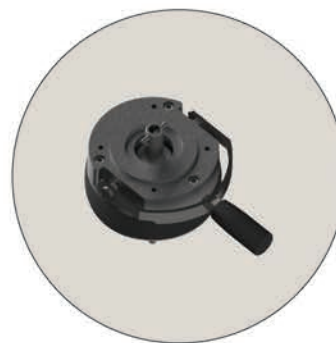
choix



C1 - Palan à chaîne



C2 - Palan à chaîne



F1 - Frein 9 Nm dans le moteur



F3 - Frein 9 Nm dans le réducteur



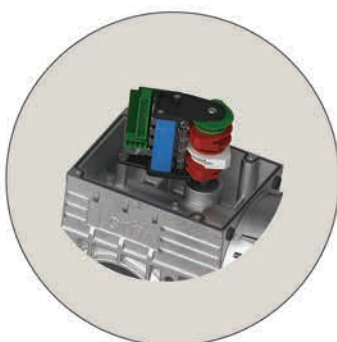
MK - Manivelle



Mécanisme de transfert de chaîne



Encodeur électronique



Switch manuel



Capteur optique



Câble

solutions coulissantes pour des portes commerciales

le confort et la securite
pour votre vie

A decorative diagonal line in a light orange color starts from the left edge of the page and extends towards the bottom right corner.

arfi

www.arfi.com.tr

le confort et la securite
pour votre vie



MÜHENDİSLİK ELEKT.
MAK. SAN. TİC. LTD. ŞTİ.
arfi.com.tr