

arfi

www.arfi.com.tr

kapı operatörleri ticari kapılar

hayatınızdaki
KONFOR ve GÜVENLİK

SBR 



hayatınızdaki KONFOR ve GÜVENLİK



www.arfi.com.tr

Her zaman bir basamak
ötesini düşünerek müşterilerimizin
modern gereksinimlerine yeni profesyonel
çözümler üretmeye özen gösteriyoruz.



SBR 

ürün anahtarı bilgileri

SD (SEKSİYONEL KAPI)
SSD (YAYSIZ SEKSİYONEL KAPI)
RD (SARMAL KAPI)
PS (HIZLI PVC KAPI)

50
63
85

60 Nm
80 Nm
100 Nm
110 Nm

EL (Elektronik enkoder)
ML (Manuel swich)

Boş (yok)
F1(fren9 Nm motorda)
F2 (Fren15Nm Motorda)

SSD.110.85.320.15.EL.C2.F1.HD

Boş (yok)
FI (Frekans Invertor)
HD (Soğutucu gövdeli)
65 (IP65 Koruma sınıfı)

19 D/d
24 D/d
30 D/d
45 D/d

C1 (Zencirli Caraskal)
C2 (Zencirli Caraskal)
MK(Krank kolu)
RK(Serbest Bırakma)

37 (0.37 KW)
50 (0.50 KW)
55 (0.55 KW)
75 (0.75 KW)

ürün ismi

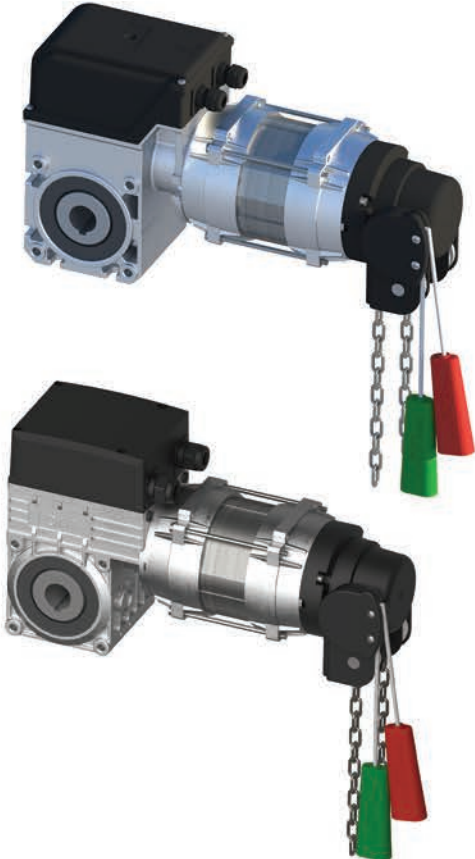
SD.55.50.130.24.EL.C1.HD

50 Gövde 0,55 Kw,130 Nm 24 Rpm enkoderli.C1 caraskallı SEKSİYONEL KAPI SÜRÜCÜSÜ

PS.75.63.120.90.ML.C2.F1

63 Gövde 0,75 Kw 120 Nm 90 Rpm Manuel swich li.C2 caraskallı Motordan Frenli HIZLI PVC KAPI SÜRÜCÜSÜ

SD SERİSİ yay dengeli seksiyonel kapılar



- Yay Dengelemeli seksiyonel kapılar için özel geliştirilmiş, küçük alanlarda büyük işler başaran mükemmel bir çözümdür. Özel tasarım gövdesi, farklı kombinasyonlarda motoru ve manuel tahrik mekanizmaları ile tüm ihtiyaçlarınıza cevap verir.
- Özel basınçlı döküm alüminyumdan gövde.
- Tahrik çıkışı içi boş mil standart olarak 25 mm
- Opsiyonel olarak 25,4 31,75 mm 35 mm 40 mm olarak tercih edilebilir.
- Elektronik limit switch sistemi sayesinde anlık konum bilgisi.
- Farklı hızlarda ve güçlerde istenilen optimum verim sağlar.
- Farklı montaj koşullarına imkan verir.
- Frekans dönüştürücü ile kullanılabilir.
- Otomasyon sistemi ile tam uyum sağlar.
- Motor sargılarında termal koruma.
- Manuel acil durum müdahale sistemi.
- Yüksek kalite dişli kutusu.
- Çift sonsuz mil yatakları.
- Talep üzerine farklı voltajlar ve frekanslar, diğer tahrik motor hızları, daha yüksek koruma sınıfları ve kovan mil çapları gibi özel versiyonlar.
- Farklı ebat ve versiyonlarda kablo.

SD SERİSİ

yay dengeli seksiyonel kapılar

ARFİ SD 50 Serisi		37-50-100-24	55-50-100-30	55-50-110-24	55-50-140-20	75-50-100-48
Çıkış Torku	Nm	100	100	110	140	100
Çıkış Deviri	rpm	24	30	24	20	48
Mil Çıkışı Çapı ¹	mm	Ø25,4	Ø25,4	Ø25,4	Ø25,4	Ø25,4
Kaldırabileceği Kapı Alanı ²	m ²	30	30	40	50	40
Motor Gücü	kW	0,37	0,55	0,55	0,55	0,75
Besleme Gerilimi	V	3~230/400	3~230/400	3~230/400	3~230/400	3~230/400
Çalışma Frekansı	Hz	50	50	50	50	50
Çalışma Akımı ³	A	1,9/1,1	2,8/1,6	2,8/1,6	3,1/1,8	3,6/2,1
Şebeke Sigortası	A	10	10	10	10	10
Max. Saatte Kullanım ⁴		20	20	20	20	30
Limit switch Turu	rpm	20	20	20	16	20
Süreklilik	ED	S3-%60	S3-%60	S3-%60	S3-%60	S3-%60
Koruma Sınıfı	IP	54	54	54	54	54
Sıcaklık Aralığı ⁵	°C	-20 / +40 (+60)	-20 / +40 (+60)	-20 / +40 (+60)	-20 / +40 (+60)	-20 / +40 (+60)
Sürekli Ses Seviyesi	dB (A)	< 70	< 70	< 70	< 70	< 70

1- İlave delikli miller-Ø talep üzerine 31,75 mm vb yapılabilir.

2- Tablodaki değerler 13 kg/m²'lik bir ağırlığı hesaba katar ve tam bir yay dengesi olduğunu varsayar.

Bazı durumlarda, sürtünme daha büyük olabilir ve değerler hesaplanırken bu dikkate alınmalıdır.

3- Maks. kapı tahriklerindeki akım, sınırlı süreler için nominal çalışma akımının 4 katına kadar ulaşabilir,

4- Bir çevrim, iki kapı hareketine (açma ve kapama) karşılık gelir. Belirtilen değerler, hareket başına tahrik milinin 10 devrini ifade eder ve eşit bir dağılım varsayılır. Diğer limit devir aralıkları için veya yoğun olarak kullanılan kapılarda, sürüklenme kuvvetleri azaltılmalıdır. Daha yüksek görev döngüsüne sahip soğutuculu bir motor seçilmelidir. (Sorunuz).

5- İzin verilen sıcaklık -20°C..+40°C. +40°C..+60°C sıcaklık aralığını kullanırken, saatte maksimum hareketlerin yarısının kullanılması gerekir.



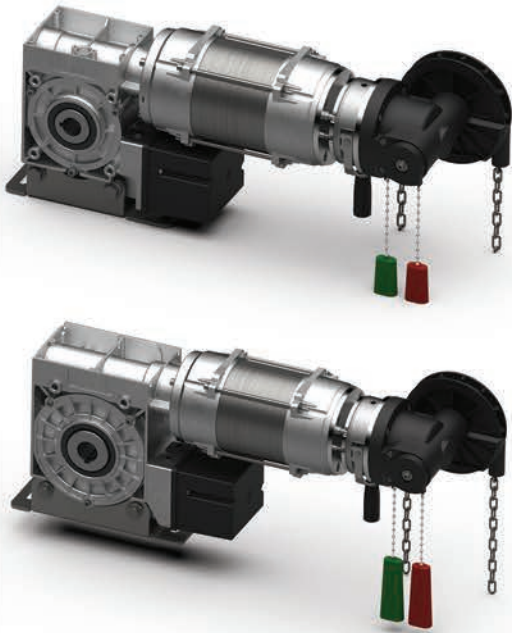
kontrol üniteleri

Her ihtiyaca yönelik
çözümler üretiyoruz



Kullanıldığı Alan	SD	SD-SSD	SD-SSD	SD-SSD	SD-SSD	PS-RD-SSD	PS-RD-SSD	PS-RD-SSD	PS-RD-SSD	PS-RD-SSD
Maksimum Motor Gücü	0,75 kW	2,2 kW	0,75 kW	0,75 kW	0,75 kW	4 kW	0,75 kW	1,5 kW	1,5 kW	2,2 kW
Giriş Besleme Gerilimi	400 / 3~	400 / 3~	400 / 3~	400 / 3~	230 / 1~	400 / 3~	230 / 1~	230 / 1~	400 / 3~	400 / 3~
Kontaktör	-	✓	-	-	-	✓	-	-	-	-
Sıcaklık Aralığı	°C -10 / +45	-10 / +45	-10 / +45	-10 / +45	-10 / +45	-10 / +45	-10 / +45	-10 / +45	-10 / +45	-10 / +45
Kontrol Gerilimi	V 24 V	24 V	24 V	24 V	24 V	24 V	24 V	24 V	24 V	24 V
Şebeke Frekansı	Hz 50 / 60	50 / 60	50 / 60	50 / 60	50 / 60	50 / 60	50 / 60	50 / 60	50 / 60	50 / 60
Entegre Frekans Dönüştürücü	-	-	-	-	✓	-	✓	✓	✓	✓
Açılma Hız Ayarı	-	-	-	-	✓	-	✓	✓	✓	✓
Kapanma Hız Ayarı	-	-	-	-	✓	-	✓	✓	✓	✓
Kapanma yönünde Ayarlanabilir ikinci Hız	-	-	-	-	✓	-	✓	✓	✓	✓
Her iki yön için ayrı ayrı ayarlanabilen başlangıç ve bitiş dönüş hızları	-	-	-	-	✓	-	✓	✓	✓	✓
Son konum ayarları	✓	✓	✓	✓	✓	✓	✓	✓	✓	✓
Mekanik limit switch	✓	✓	✓	✓	✓	✓	✓	✓	✓	✓
Son konum ayarları	✓	✓	✓	✓	✓	✓	✓	✓	✓	✓
Elektronik limit switch	✓	✓	✓	✓	✓	✓	✓	✓	✓	✓
LCD ekran	✓	✓	✓	✓	✓	✓	✓	✓	✓	✓
Aydınlatmalı düğmeler (karanlıkta bulunabilir)	✓	✓	✓	✓	✓	✓	✓	✓	✓	✓
Acil stop butonu	-	-	-	-	✓	✓	✓	✓	✓	✓
Güvenlik tertibatı bağlantısı (fotosel, optik sensör, hava basınçlı sensör)	✓	✓	✓	✓	✓	✓	✓	✓	✓	✓
Kumanda alıcı modül bağlantıları	✓	✓	✓	✓	✓	✓	✓	✓	✓	✓
14 fonksiyona sahip programlanabilir role çıkışları	✓(1)	✓(2)	-	-	✓(1)	✓	✓	✓	✓	✓
Programlanabilir trafik ışığı fonksiyonu (iki yönlü trafik)	✓	✓	-	-	✓	✓	✓	✓	✓	✓
Menteşeli yükleme rampası kontrolü	-	-	✓	-	-	✓	✓	✓	✓	✓
Teleskopik yükleme rampası kontrolü	-	-	-	✓	-	✓	✓	✓	✓	✓
Dahili kapı çalışma sayacı	✓	✓	✓	✓	✓	✓	-	-	-	-
Dahili hata hafızası	✓	✓	✓	✓	✓	✓	✓	✓	✓	✓

SSD SERİSİ yaysız kapılar için seksiyonel sürücüler



- Yay dengelemesine ihtiyaç duymaz. Yay bakımını ortadan kaldırır. Kolay montajlanır.
- Düşmeye karşı emniyet alınması gereken kapılar için paraşüt fren emniyet sistemi redüktör içerisindedir.
- Özel basınçlı döküm alüminyumdan gövde.
- Tahrik çıkışı içi boş mil, standart olarak 25,4, 25 mm ve 31,75 mm 35 mm 40 mm olarak tercih edilebilir.
- Elektronik limit switch sistemi sayesinde anlık konum bilgisi verir.
- Farklı hızlarda ve güçlerde istenilen optimum verim sağlar.
- Farklı montaj koşullarına imkan verir.
- Frekans dönüştürücü ile kullanılabilir.
- Otomasyon sistemi ile tam uyum sağlar.
- Motor sargılarında termal koruma.
- Manuel acil durum müdahale sistemi.
- Yüksek kalite dişli kutusu.
- Çift sonsuz mil yatakları.
- Talep üzerine farklı voltajlar ve frekanslar, diğer tahrik motor hızları, daha yüksek koruma sınıfları ve kovan mil çapları gibi özel versiyonlar.
- Farklı ebat ve versiyonlarda kablo.

SSD SERİSİ yaysız kapılar için seksiyonel sürücüler

ARFİ SSD Serisi		55-50-140-20	55-63-180-15	55-63-200-19	110-63-180-23	110-85-280-24
Çıkış Torku	Nm	140	180	200	180	280
Çıkış Deviri	rpm	20	15	19	23	24
Mil Çıkışı Çapı ¹	mm	Ø25,4	Ø25,4	Ø25,4	Ø25,4	Ø25,4/31,75
Kaldırabileceği Kapı Alanı ²	m2	140	180	200	180	280
Motor Gücü	kW	0,55	0,55	0,75	1,1	1,1
Besleme Gerilimi	V	3~230/400	3~230/400	3~230/400	3~230/400	3~230/400
Çalışma Frekansı	Hz	50/60	50/60	50/60	50/60	50/60
Çalışma Akımı ³	A	3,1/1,8	3,1/1,8	3,1/1,8	5,5/3,2	5,5/3,2
Şebeke Sigortası	A	10	10	10	10	10
Max. Saatte Kullanım ⁴		20	20	20	20	20
Limit switch Turu	rpm	20	20	20	20	20
Süreklilik	ED	S3-%60	S3-%60	S3-%60	S3-%60	S3-%60
Koruma Sınıfı	IP	54	54	54	54	54
Sıcaklık Aralığı ⁵	°C	-20 / +60	-20 / +60	-20 / +60	-20 / +60	-20 / +60
Sürekli Ses Seviyesi	dB (A)	< 70	< 70	< 70	< 70	< 70

	110-85-300-15	150-85-400-24	110-85-450-15	110-85-600-15
Çıkış Torku	300	400	450	600
Çıkış Deviri	15	24	15	15
Mil Çıkışı Çapı ¹	Ø25,4/31,75	Ø25,4/31,75	Ø25,4/31,75	Ø 30 / 40
Kaldırabileceği Kapı Alanı ²	300	400	450	600
Motor Gücü	1,1	1,5	1,1	1,5
Besleme Gerilimi	3~230/400	3~230/400	3~230/400	3~230/400
Çalışma Frekansı	50/60	50/60	50/60	50/60
Çalışma Akımı ³	5,5/3,2	5,5/3,2	3,9/2,8	5,5/3,6
Şebeke Sigortası	10	10	10	10
Max. Saatte Kullanım ⁴	20	20	20	20
Limit switch Turu	20	20	20	20
Süreklilik	S3-%60	S3-%60	S3-%60	S3-%60
Koruma Sınıfı	54	54	54	54
Sıcaklık Aralığı ⁵	-20 / +60	-20 / +60	-20 / +60	-20 / +60
Sürekli Ses Seviyesi	< 70	< 70	< 70	< 70

1- Delikli miller-Ø talep üzerine 31,75,25,30,40 mm vb yapılabilir.

2- Maks. tutma torku; Kapı hareketsizken tahrik ünitesinin çıkış miline etki edebilecek maksimum tork

3- Maks. kapı tahriklerindeki akım, sınırlı süreler için nominal çalışma akımının 4 katına kadar ulaşabilir,

4- Bir çevrim, iki kapı hareketine (açma ve kapama) karşılık gelir.Belirtilen değerler, hareket başına tahrik milinin 10 devrini ifade eder ve eşit bir dağılım varsayılır. Diğer limit devir aralıkları için veya yoğun olarak kullanılan kapılarda, sürüklenme kuvvetleri azaltılmalıdır. Daha yüksek görev döngüsüne sahip soğutuculu bir motor seçilmelidir. (Sorunuz).

5- İzin verilen sıcaklık -20°C..+40°C (+60°C) +40°C..+60°C sıcaklık aralığını kullanırken, saatte maksimum hareketlerin yarısının kullanılması gerekir.

SSD SERİSİ

Yaysız kapılar için sürücü seçim tablosu:

Bu tablo kullanılarak kapı tahriki kolay ve güvenilir bir şekilde belirlenebilir.

SSD Serisi MOTOR SEKSİYONEL KAPI İÇİN /SSD (Non-balanced Sectional Doors)	Halatın sarılacağı tambur / Cable drums					
	A160-6 - FF133-6		A200-6 - FF159-6		B158-6-25,4	
Tambur Max Kg / Max Halat Çapı mm	500 / 6 - 650 / 8		500 / 6 - 650 / 8		600 / 6	
Max Kapı Açılış Yüksekliği (m)	9 - 7		14 - 12		6,5	
	Kg	V (cm/sn)	Kg	V (cm/sn)	Kg	V (cm/sn)
SSD 55-50-140-20	155	17,4	125	21,5	161	16,7
SSD 55-63-180-15	199	13,0	161	16,1	206	12,6
SSD 110-63-180-23	199	20,0	161	24,7	206	19,3
SSD 55-63-200-19	221	16,5	179	20,4	229	15,9
SSD 110-85-280-24	309	20,8	251	25,7	321	20,1
SSD 110-85-320-15	354	13,0	286	16,1	367	12,6
SSD 150-85-400-24	442	20,8	358	25,7	459	20,1
SSD 110-85-450-15	497	13,0	403	16,1	516	12,6
SSD 150-85-600-15	650	13,0	537	16,1	600	12,6

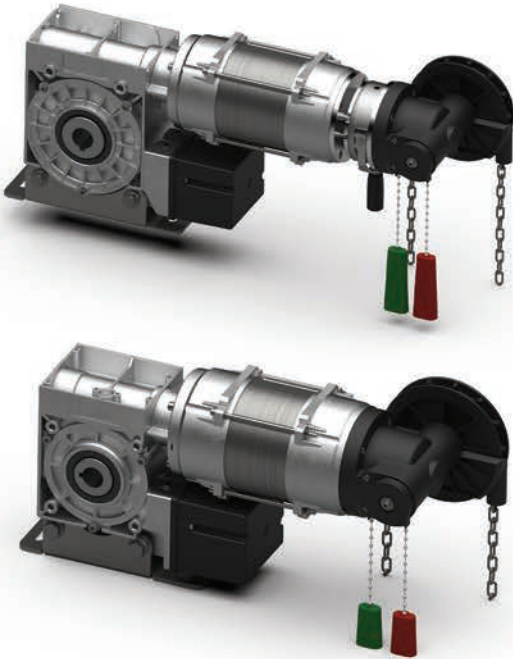
Tablodaki değerler %10 güvenlik rezervini dikkate almaktadır.

Bazı durumlarda, sürtünme daha büyük olabilir ve bu değerler hesaplanırken dikkate alınmalıdır.

VL Dikey kaldırılmış kapılar için ağırlığı %20 daha azaltın

İstek üzerine özel çözümler sunulabilir. Farklı devirler ve güçlerde talepler için lütfen irtibata geçiniz.

RD SERİSİ panjur ve kepenkler için sürücüler



- Ağır kapılar için özel tasarlanmış kapı sürücüler.
- Özel döküm alüminyumdan yapılmış gövde
- Tahrik çıkışı içi boş mil standart olarak 25 mm
- Opsiyonel olarak 25,4 31,75 mm 35 mm 40 mm olarak tercih edilebilir.
- Elektronik limit switch sistemi sayesinde anlık konum bilgisi verir.
- Farklı hızlarda ve güçlerde istenilen optimum verim sağlar.
- Farklı montaj koşullarına imkan verir.
- Frekans dönüştürücü ile kullanılabilir.
- Otomasyon sistemi ile tam uyum sağlar.
- Manuel acil durum müdahale sistemi.
- Yüksek kalite dişli kutusu.
- Çift sonsuz mil yatakları
- Ek manyetik fren sayesinde yüksek tutma kuvveti
- Motor sargılarında termal koruma
- Talep üzerine farklı voltajlar ve frekanslar, diğer tahrik motor hızları, daha yüksek koruma sınıfları ve kovan mil çapları gibi özel versiyonlar.
- Farklı ebat ve versiyonlarda kablo.

RD SERİSİ panjur ve kepenkler için sürücüler

ARFI SSD Serisi		37-50-120-15	55-63-180-15	55-63-220-12	55-85-250-10	110-85-320-15
Çıkış Torku	Nm	120	180	220	250	320
Çıkış Deviri	rpm	15	15	12	10	15
Mil Çıkışı Çapı ¹	mm	Ø 25	Ø 25	Ø 25 / 30 / 40	Ø 30 / 40	Ø 30 / 40
Motor Gücü	kW	0,37	0,55	0,55	0,55	1,1
Besleme Gerilimi	V	3~230/400	3~230/400	3~230/400	3~230/400	3~230/400
Çalışma Frekansı	Hz	50/60	50/60	50/60	50/60	50/60
Çalışma Akımı ²	A	3,4/1,2	3,1/1,8	3,1/1,8	3,1/1,8	5,5/3,2
Şebeke Sigortası	A	10	10	10	10	10
Max. Saatte Kullanım ³		20	20	20	20	20
Limit switch Turu	rpm	20	20	20	20	20
Süreklilik	ED	S3-%60	S3-%60	S3-%60	S3-%60	S3-%60
Koruma Sınıfı	IP	54	54	54	54	54
Sıcaklık Aralığı ⁴	°C	-20 / +60	-20 / +60	-20 / +60	-20 / +60	-20 / +60
Sürekli Ses Seviyesi	dB (A)	< 70	< 70	< 70	< 70	< 70

	75-85-350-10	110-85-450-15	150-85-600-15
Çıkış Torku	350	450	600
Çıkış Deviri	10	15	15
Mil Çıkışı Çapı ¹	Ø 30 / 40	Ø 30 / 40	Ø 30 / 40
Motor Gücü	0,75	1,1	1,5
Besleme Gerilimi	3~230/400	3~230/400	3~230/400
Çalışma Frekansı	50/60	50/60	50/60
Çalışma Akımı ²	3,8/2,1	3,9/2,8	5,5/3,6
Şebeke Sigortası	10	10	10
Max. Saatte Kullanım ³	20	20	20
Limit switch Turu	20	20	20
Süreklilik	S3-%60	S3-%60	S3-%60
Koruma Sınıfı	54	54	54
Sıcaklık Aralığı ⁴	-20 / +60	-20 / +60	-20 / +60
Sürekli Ses Seviyesi	< 70	< 70	< 70

1- Delikli miller-Ø talep üzerine 31,75, 25.4, 30, 40 mm vb yapılabilir.

2- Maks. kapı tahriklerindeki akım, sınırlı süreler için nominal çalışma akımının 4 katına kadar ulaşabilir,

3- Bir çevrim, iki kapı hareketine (açma ve kapama) karşılık gelir. Belirtilen değerler, hareket başına tahrik milinin 10 devrini ifade eder ve eşit bir dağılım varsayılır. Diğer limit devir aralıkları için veya yoğun olarak kullanılan kapılarda, sürükleme kuvvetleri azaltılmalıdır. Daha yüksek görev döngüsüne sahip soğutuculu bir motor seçilmelidir. (Sorunuz).

4- İzin verilen sıcaklık -20°C..+40°C (+60°C) +40°C..+60°C sıcaklık aralığını kullanırken, saatte maksimum hareketlerin yarısının kullanılması gerekir.

RD SERİSİ panjur ve kepenkler için sürücüler

Panjur ve kepenk için uygun sürücü seçimi:
Optimum tahrik çözümünü seçmek için, mm olarak sarma milinin
çapına ve kg olarak kapının asılı ağırlığına ihtiyacınız olacaktır.
Bu parametrelerin yardımıyla, bu tablo kullanılarak uygun
panjur tahriki kolay ve güvenilir bir şekilde belirlenebilir.

RD (Drives for Roller Shutters and Roller Grilles)	Kapının sarılacağı boru çapı (mm) / Diameter (Ø outside) of the winding shaft in mm								
	101,6	108,0	114,0	121,0	133,0	159,0	177,8	193,7	219,1
37-50-120-15	155	147	141	134	124	106	97	89	80
55-63-180-15	232	221	211	201	186	160	145	134	120
55-63-220-12	283	270	258	246	227	195	177	164	147
55-85-250-10	322	307	293	279	258	222	201	186	167
110-85-320-15	412	392	375	357	330	284	257	239	214
75-85-350-10	451	429	411	391	361	310	281	261	234
110-85-450-15	580	552	528	503	465	399	362	336	301
150-85-600-15	773	736	704	670	619	532	483	447	401

Tablodaki değerler %20 güvenlik rezervini ve çapta 25 mm lamel kalınlığını dikkate almaktadır.
Belirli durumlarda, örneğin ek kapı contaları veya çift cidar için profillerde sürtünme daha fazla olabilir.
Ekstra sürtünmeleri ve olası ilk etepta fazla sarımdan kaynaklanan çap değişimleri, bu değerler
hesaplanırken dikkate alınmalıdır.
İstek üzerine özel çözümler sunulabilir.Farklı devirler ve güçlerde talepler için lütfen irtibata geçiniz.

PS SERİSİ yüksek hızlı kapı sürücüleri



- Operasyonel süreçlerinizin aksamaması için her şey düşünüldü. Yüksek hız ve güvenlik gerektiren tüm kapılar için tasarlandı.
- Özel basınçlı döküm alüminyumdan gövde.
- Tahrik çıkışı içi boş mil standart olarak 25 mm
- Opsiyonel olarak 25,4 31,75 mm 35 mm 40 mm olarak tercih edilebilir.
- Elektronik limit switch sistemi sayesinde anlık konum bilgisi verir.
- Farklı hızlarda ve güçlerde istenilen optimum verim sağlar.
- Farklı montaj koşullarına imkan verir.
- Frekans dönüştürücü ile kullanılabilir.
- Otomasyon sistemi ile tam uyum sağlar.
- Manuel acil durum müdahale sistemi.
- Yüksek kalite dişli kutusu.
- Çift sonsuz mil yatakları
- Ek manyetik fren sayesinde yüksek tutma kuvveti
- Motor sargılarında termal koruma
- Talep üzerine farklı voltajlar ve frekanslar, diğer tahrik motor hızları, daha yüksek koruma sınıfları ve kovan mil çapları gibi özel versiyonlar.
- Farklı ebat ve versiyonlarda kablo.

PS SERİSİ yüksek hızlı kapı sürücüleri

PS Serisi	PS KATLANIR KAPI için boru çapına göre kaldırabileceği ağırlıklar Kg 50 Hz. / (PS FI 87 Hz de kaldırabileceği yük)										
Boru çapı (mm)	88,9	101,6	108	114	121	133	140	159	177,8	193,7	219,1
75-50-100-48	172 (120)	152 (106)	143 (100)	136 (95)	128 (90)	117 (82)	112 (78)	99 (69)	89 (62)	82 (57)	72 (51)
55-50-040-95	69 (48)	61 (42)	57 (40)	54 (38)	51 (36)	47 (33)	45 (31)	40 (28)	35 (25)	33 (23)	29 (20)
75-50-050-95	86 (60)	76 (53)	72 (50)	68 (48)	64 (45)	59 (41)	56 (39)	49 (35)	44 (31)	41 (29)	36 (25)
75-50-040-140	70 (48)	62 (42)	58 (40)	55 (38)	52 (36)	48 (33)	46 (31)	41 (28)	36 (25)	34 (23)	30 (20)
110-50-050-140	86 (60)	76 (53)	72 (50)	68 (48)	64 (45)	59 (41)	56 (39)	49 (35)	44 (31)	41 (29)	36 (25)
110-63-090-90	155 (108)	136 (95)	129 (90)	122 (86)	116 (81)	106 (74)	101 (70)	89 (62)	80 (56)	74 (51)	65 (46)
150-63-120-90	206 (144)	182 (127)	172 (120)	163 (114)	154 (108)	141 (99)	134 (94)	119 (83)	106 (75)	98 (69)	87 (61)
110-63-060-135	103 (72)	91 (64)	86 (60)	82 (57)	77 (54)	70 (49)	67 (47)	59 (42)	53 (37)	49 (34)	43 (30)
150-63-080-135	137 (96)	121 (85)	114 (80)	109 (76)	103 (72)	94 (66)	89 (63)	79 (55)	71 (50)	65 (46)	58 (41)
220-85-200-90 HD	344 (241)	303 (212)	286 (200)	272 (190)	257 (180)	235 (164)	223 (156)	198 (138)	177 (124)	163 (114)	145 (101)
300-85-250-90 HD	430 (301)	379 (265)	358 (250)	340 (238)	321 (225)	293 (205)	279 (195)	247 (173)	222 (155)	204 (143)	181 (127)
220-85-120-135 HD	206 (144)	182 (127)	172 (120)	163 (114)	154 (108)	141 (99)	134 (94)	119 (83)	106 (75)	98 (69)	87 (61)
300-85-160-135 HD	275 (192)	243 (170)	229 (160)	217 (152)	205 (144)	188 (131)	179 (125)	158 (111)	142 (99)	131 (91)	116 (81)

Tablodaki değerler %20 güvenlik rezervini ve 6 mm şerit kalınlığını dikkate almaktadır.

PS Serisi	PS SARMAL için boru çapına göre kaldırabileceği ağırlıklar Kg 50 Hz. / (PS FI 87 Hz de kaldırabileceği yük)										
Boru çapı (mm)	88,9	101,6	108	114	121	133	140	159	177,8	193,7	219,1
75-50-100-48	150 (105)	134 (94)	127 (89)	122 (85)	116 (81)	107 (75)	102 (71)	91 (64)	82 (58)	76 (53)	68 (48)
55-50-040-95	60 (42)	54 (38)	51 (36)	49 (34)	46 (32)	43 (30)	41 (29)	36 (26)	33 (23)	31 (21)	27 (19)
75-50-050-95	75 (52)	67 (47)	64 (45)	61 (43)	58 (40)	53 (37)	51 (36)	46 (32)	41 (29)	38 (27)	34 (24)
75-50-040-140	60 (42)	54 (38)	51 (36)	49 (34)	46 (32)	43 (30)	41 (29)	36 (26)	33 (23)	31 (21)	27 (19)
110-50-050-140	75 (52)	67 (47)	64 (45)	61 (43)	58 (40)	53 (37)	51 (36)	46 (32)	41 (29)	38 (27)	34 (24)
110-63-090-90	135 (94)	121 (85)	115 (80)	110 (77)	104 (73)	96 (67)	92 (64)	82 (57)	74 (52)	69 (48)	61 (43)
150-63-120-90	180 (126)	161 (113)	153 (107)	146 (102)	139 (97)	128 (90)	122 (86)	109 (77)	99 (69)	92 (64)	82 (57)
110-63-060-135	90 (63)	80 (56)	76 (54)	73 (51)	69 (49)	64 (45)	61 (43)	55 (38)	49 (35)	46 (32)	41 (29)
150-63-080-135	120 (84)	107 (75)	102 (71)	97 (68)	93 (65)	85 (60)	82 (57)	73 (51)	66 (46)	61 (43)	55 (38)
220-85-200-90 HD	300 (210)	268 (188)	255 (178)	243 (170)	231 (162)	213 (149)	204 (143)	182 (128)	165 (115)	153 (107)	136 (95)
300-85-250-90 HD	374 (262)	335 (235)	319 (223)	304 (213)	289 (202)	267 (187)	255 (178)	228 (159)	206 (144)	191 (134)	171 (119)
220-85-120-135 HD	180 (126)	161 (113)	153 (107)	146 (102)	139 (97)	128 (90)	122 (86)	109 (77)	99 (69)	92 (64)	82 (57)
300-85-160-135 HD	240 (168)	215 (150)	204 (143)	195 (136)	185 (130)	171 (119)	163 (114)	146 (102)	132 (92)	122 (85)	109 (76)

Tablodaki değerler %20 güvenlik rezervini ve 20 mm şerit kalınlığını dikkate almaktadır.

Belirli durumlarda, örneğin ek kapı contaları veya çift cidar için profillerde sürtünme daha fazla olabilir. Ekstra sürtünmeleri ve olası ilk etepta fazla sarımdan kaynaklanan çap değişimleri, bu değerler hesaplanırken dikkate alınmalıdır.

PS -FI serisi, frekans dönüştürücü ile çalıştırılmak içindir. PS FI serisi, ağırlık tablosunda max.frekans. 87 Hz.dir İstek üzerine özel çözümler sunulabilir.Farklı devirler ve güçlerde talepler için lütfen irtibata geçiniz.

NOT:Sarma boru çapını alırken, brandayı boşa birkaç tur sarıyorsanız üzerinde bulunan çapı gözönüne alarak hesap yapın.

PS SERİSİ yüksek hızlı kapı sürücülerini

ARFİ PS 50 Series		75.50.100.48	55.50.40.95	75.50.50.95	75.50.40.140	110.50.50.140
Çıkış Torku	Nm	100	40	50	40	50
Çıkış Deviri	rpm	48	95	95	140	140
Mil Çıkışı Çapı ¹	mm	25 / 25,4 / 30	25 / 30	25 / 30	25 / 30	25 / 30
Motor Gücü	kW	0,75	0,55	0,75	0,75	1,1
Besleme Gerilimi	V	3~230/400	3~230/400	3~230/400	3~230/400	3~230/400
Çalışma Frekansı	Hz	50/60	50/60	50/60	50/60	50/60
Çalışma Akımı ²	A	3,6/2,1	2,8/1,6	3,6/2,1	3,6/2,1	5,5/3,2
Şebeke Sigortası	A	10	10	10	10	10
Max. Saatte Kullanım ³		20	45	45	45	45
Limit switch Turu	rpm	20	20	20	20	20
Süreklilik	ED	S3-%60	S3-%60	S3-%60	S3-%60	S3-%60
Koruma Sınıfı	IP	54	54	54	54	54
Sıcaklık Aralığı ⁴	°C	-20 / +60	-20 / +60	-20 / +60	-20 / +60	-20 / +60
Ses Seviyesi	dB (A)	< 70	< 70	< 70	< 70	< 70
ARFİ PS 63 Series		110.63.90.90	150.63.120.90	110.60.135	150.63.80.135	
Çıkış Torku	Nm	90	120	60	80	
Çıkış Deviri	rpm	90	90	135	135	
Mil Çıkışı Çapı ¹	mm	25 / 30	25 / 30	25 / 30	25 / 30	
Motor Gücü	kW	1,1	1,5	1,1	1,5	
Besleme Gerilimi	V	3~230/400	3~230/400	3~230/400	3~230/400	
Çalışma Frekansı	Hz	50/60	50/60	50/60	50/60	
Çalışma Akımı ²	A	5,5 / 3,2	6,4 / 3,3	5,5 / 3,2	6,4 / 3,3	
Şebeke Sigortası	A	10	10	10	10	
Max. Saatte Kullanım ³		45	45	45	45	
Limit switch Turu	rpm	20	20	20	20	
Süreklilik	ED	S3-%60	S3-%60	S3-%60	S3-%60	
Koruma Sınıfı	IP	54	54	54	54	
Sıcaklık Aralığı ⁴	°C	-20 / +60	-20 / +60	-20 / +60	-20 / +60	
Sürekli Ses Seviyesi	dB (A)	< 70	< 70	< 70	< 70	
ARFİ PS 85 Series		220.85.200.90	300.85.250.90	220.85.120.135	300.85.160.135	
Çıkış Torku	Nm	90	120	60	80	
Çıkış Deviri	rpm	90	90	135	135	
Mil Çıkışı Çapı ¹	mm	25 / 30	25 / 30	25 / 30	25 / 30	
Motor Gücü	kW	1,1	1,5	1,1	1,5	
Besleme Gerilimi	V	3~230/400	3~230/400	3~230/400	3~230/400	
Çalışma Frekansı	Hz	50/60	50/60	50/60	50/60	
Çalışma Akımı ²	A	5,5 / 3,2	6,4 / 3,3	5,5 / 3,2	6,4 / 3,3	
Şebeke Sigortası	A	10	10	10	10	
Max. Saatte Kullanım ³		45	45	45	45	
Limit switch Turu	rpm	20	20	20	20	
Süreklilik	ED	S3-%60	S3-%60	S3-%60	S3-%60	
Koruma Sınıfı	IP	54	54	54	54	
Sıcaklık Aralığı ⁴ e	°C	-20 / +60	-20 / +60	-20 / +60	-20 / +60	
Sürekli Ses Seviyesi	dB (A)	< 70	< 70	< 70	< 70	

1- İlaveli delikli miller-Ø talep üzerine yapılabilir.
2- Maks. kapı tahriklerindeki akım, sınırlı süreler için nominal çalışma akımının 4 katına kadar ulaşabilir, 3- Bir çevrim, iki kapı hareketine (açma ve kapama) karşılık gelir. Belirtilen değerler, hareket başına tahrik milinin 10 devrimini ifade eder ve eşit bir dağılım varsayılır. Diğer limit devir aralıkları için veya yoğun olarak kullanılan kapılarda, sürüklenme kuvvetleri azaltılmalıdır. Daha yüksek görev döngüsüne sahip soğutucu bir motor seçilmelidir. (Sorumuz).
4- İzin verilen sıcaklık -20°C. +40°C. +60°C. +60°C. sıcaklık aralığı kullanırken, saatte maksimum hareketlerin yarısının kullanılmasını gerektirir. Elektrikli harici frenli tahriklerde, fren muayenesi her zaman kalifiye servis mühendisleri tarafından yapılmalıdır. Frekans invertörlü sürücüler kullanılacaksa sürüş hızını %10 artırmak tahrik torkunda %5 oranında azalmaya sebep olur. Motor seçerken bu dikkate alınmalıdır.

opsiyonlar



C1-Ceraskal



C2-Ceraskal



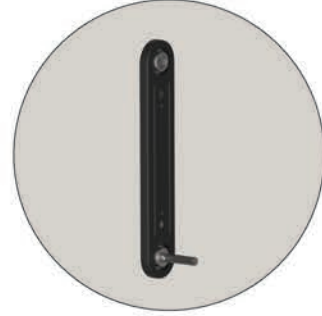
F2-Fren



F3-Fren



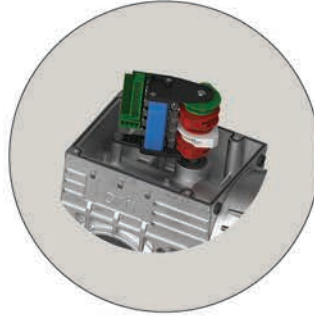
MK-Kollu Çevirme



Zincir Aktarma Mekanizması



Elektronik Limit Switc



Mekanik Limit Switc



Optik Sensör



Kablo

kapı operatörleri ticari kapılar

hayatınızdaki
KONFOR ve GÜVENLİK



arfi

www.arfi.com.tr

hayatınızdaki
KONFOR ve GÜVENLİK



MÜHENDİSLİK ELEKT.
MAK. SAN. TİC. LTD. ŞTİ.
arfi.com.tr